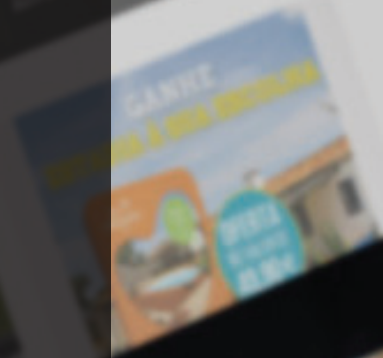
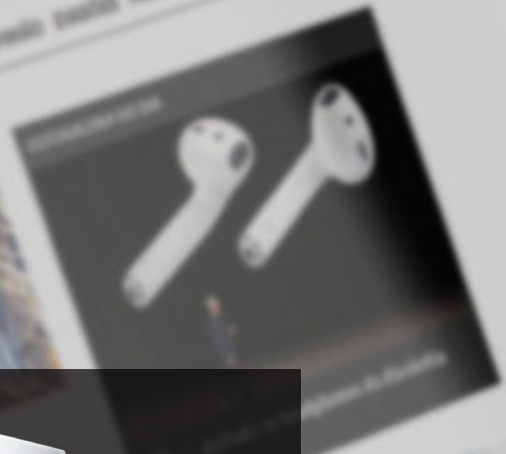


Global Media Group

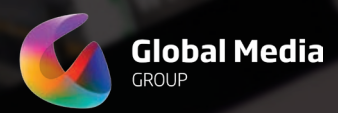
NOTÍCIAS POLÍTICA SOCIEDADE ECONOMIA ESPORTE INTERNACIONAL CULTURA VIDA ÚTIL SAÚDE NEGÓCIOS



**Descarrilamento de comboio  
4 mortos. Ligava Fátima a Póvoa**



# Media Kit



**Global Media**  
GROUP



## Universo da marca

A TSF é uma rádio de referência nacional e a única rádio de informação privada da Europa. Ao longo da sua história, soube reinventar-se e antecipar as novas tendências tecnológicas, estando presente em multiplataforma (onair e online).

Como rádio de informação que é, abrange todas as áreas de interesse, nacional e internacional. Da economia à política, da saúde ao humor, da vertente social ao desporto, o compromisso é ir ao fim da rua, "Vamos até ao fim da rua, vamos até ao fim do mundo".

É com este compromisso, que a TSF tem vindo a ganhar a credibilidade e isenção, reconhecidas por parte dos seus ouvintes.



[www.tsf.pt](http://www.tsf.pt)  
[www.tsf.pt](http://www.tsf.pt) | [pt-pt.facebook.com/tsfradio](https://pt-pt.facebook.com/tsfradio)

### PROGRAMAS

A TSF apresenta diferentes tipos de programas, para os diferentes tipos de ouvintes, desde os mais humorísticos aos mais tradicionais e formais.

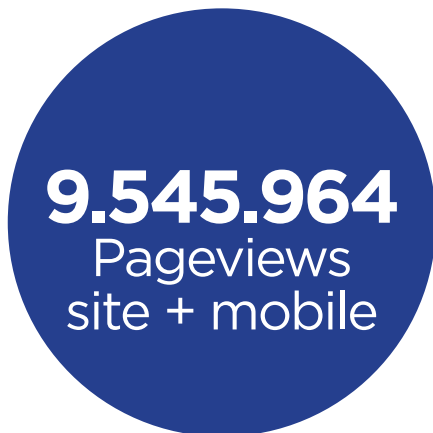


# TSF em números

Fonte: Netscope e facebook.



## Media Kit





# Perfil do Ouvinte

Perfil Barem Rádio 2º semestre de 2016 + Netpanel novembro 2016



## ON AIR

- 78%** dos ouvintes são do sexo masculino
- 52%** com idades compreendidas entre os 25 e os 54 anos
- 43%** pertencem aos grandes centros urbanos (Lisboa e Porto)
- 67%** pertencem às classes sociais A,B,C1
- 25%** são quadros médios superiores

## DIGITAL

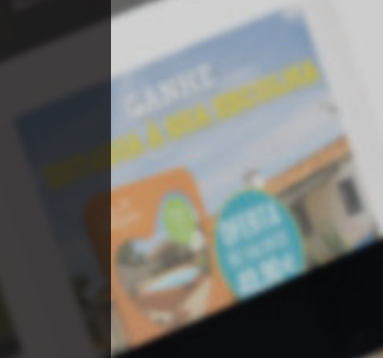
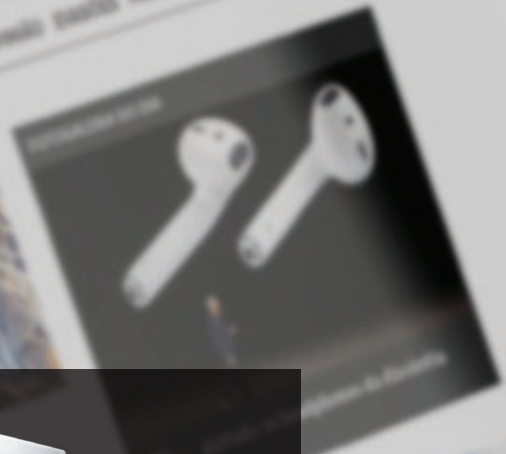
- 68%** dos utilizadores são do sexo masculino
- 57%** com idades compreendidas entre os 25 e os 54 anos
- 45%** pertencem aos grandes centros urbanos (Lisboa e Porto)
- 68%** pertencem às classes sociais A,B,C1

Grupos de Trabalho

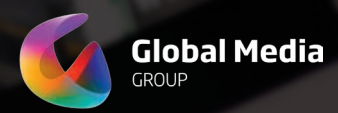
NOTÍCIAS POLÍTICA SOCIEDADE ECONOMIA ESPORTE INTERNACIONAL CULTURA SAÚDE EDUCAÇÃO



Descarrilamento de comboio  
4 mortos. Ligava Fátima a Porto



# Media Kit



Global Media  
GROUP